

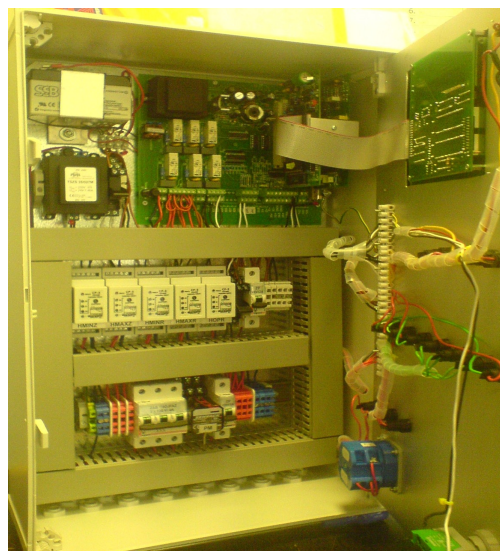
SZAFKA STEROWNICZA CP2008

PRZEZNACZENIE I ZASTOSOWANIE

Szafka sterownicza CP 2008 jest przeznaczona do realizacji specjalnych zadań regulacji i sterowania sekwencyjnego. Specjalizowanym kontrolerem tego układu jest uniwersalny przetwornik UPM 2000, który został przystosowany do wykonywania zadań wynikających z zadanego algorytmu sterowania. Szafki sterownicze typu CP 2008 są przeznaczone do sterowania niedużymi obiektami, np. podczyszczalnią ścieków w galwanizerni.

ZASADNICZE CECHY FUNKCJONALNE

- Specjalizowany algorytm sterowania, unikatowy dla określonej klasy obiektów
- Współpraca z różnymi układami wykonawczymi, takimi jak pompy, mieszadła, sondy i czujniki pomiarowe,
- Zunifikowane wyjściowe sygnały prądowe oddzielone galwanicznie
- Funkcje dwukanalowego regulatora 2-przełącznikowego nastawiane programowo, do wyboru: dla wartości MINIMUM i MAKSIMUM:
- Możliwość nastawy czasów dozowania, opóźnień itp.
- Funkcje specjalne związane z mierzonymi parametrami
- Pamięć nieulotna, nie kasowana po wyłączeniu zasilania
- Zegar czasu rzeczywistego,
- Baterijne podtrzymanie zasilania 24 V - dla zapewnienia poprawnej pracy układu sterowania przy zaniku napięcia
- Szczelna i wytrzymała obudowa pozwalająca na pracę w trudnych warunkach przemysłowych, przy dużym zapyleniu, wilgotności i chemicznych zanieczyszczeniach otoczenia.



PARAMETRY TECHNICZNE

Sygnały wejściowe:

- z czujników pH, redoks lub analogowe prądowe $4 \div 20$ mA
- dwustanowe, np. z czujników przekroczenia poziomu

Sygnały wyjściowe:

- analogowe prądowe $4 \div 20$ mA
- dwustanowe do sterowania zaworami elektromagnetycznymi (24 VAC), pompami dozującymi (230 VAC) lub mieszadłami

Zasilanie:	230 V \pm 10 %, 50 Hz
Temperatura otoczenia:	-10 \div +55 °C
Wilgotność względna otoczenia:	5 \div 95 %
Szczelność obudowy:	IP65

wersja 27-11-2008



PWPN-T „TEL-EKO PROJEKT” Sp. z o.o.
ul. Kościelżyńska 25, 51-430 Wrocław
tel./fax: (071) 337 20 20
www.teleko.pl e-mail: biuro@teleko.pl